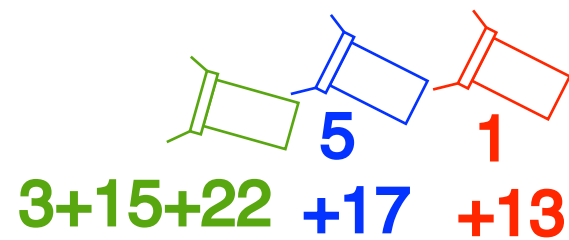
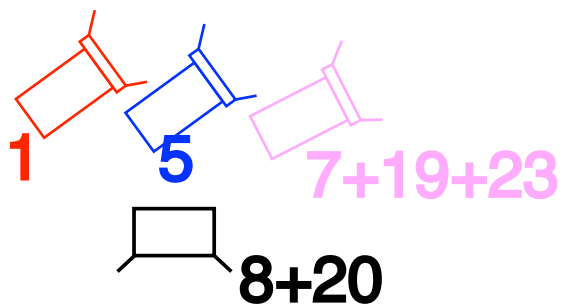
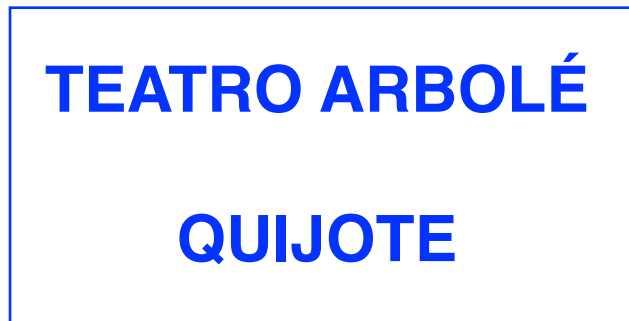


**Canales 1-4 + 5-8 + 20-23**

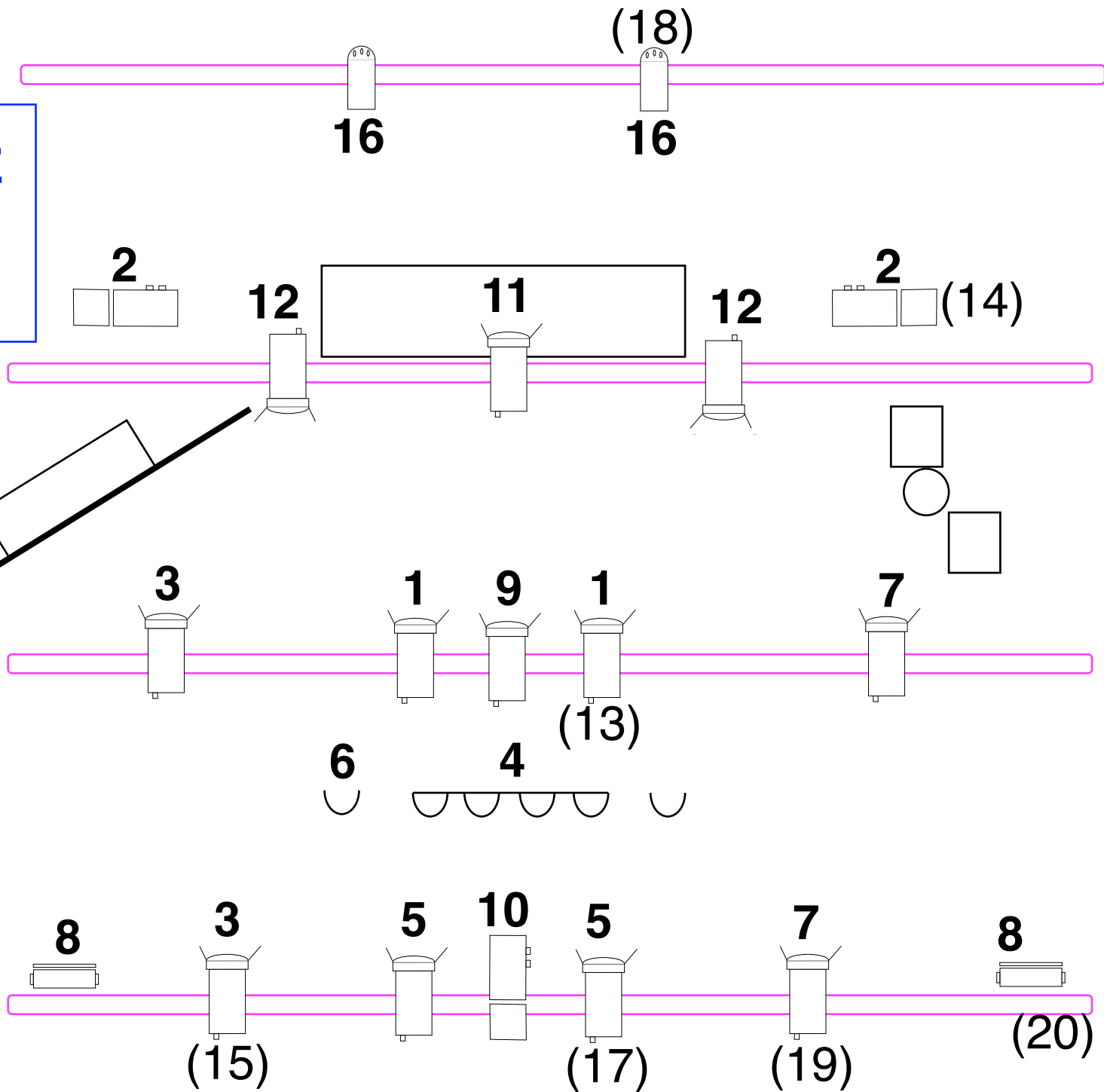


# TEATRO ARBOLÉ

## QUIJOTE



	12 PC 1000W
	3 recortes 25/50
	2 Panoramas (Sala)
	6 Candilejas 150W aportadas por la compañía



- 1.- central cerrado (+13)  
2 x 650 = 1300 1300
- 2.- Laterales retablo (+14)  
2 x 650 = 1300 2600
- 3.- Cortinas (+15)  
1 x 650 = 650 3250
- 4.- Candilejas 4  
4 x 150 = 600 3850
- (3 y 4 no funcionan a la vez y  
1 no esta a ful mientras 2 y 4)

- 5.- Frontal amplio  
2 x 650 = 1300 1300
- 6.- Candilejas 2  
2 x 150 = 300 1600
- 7.- Quijote (+19)  
1 x 650 = 650 2250
- 8.- Sala (+20)  
2 x 500 = 1000 3250
- (5 y 8 no funcionan a la vez)

- 9.- Frontal retablo  
10.- Recorte fin  
11.- interior muñecos  
12.- Contrás ( )

- 13.- 2º central cerrado (+1)  
14.- 2º lateral retablo (+2)  
15.- 2º cortina (+3)  
16.- Contra rojo (+18)  
17.- 2º Frontal amplio (+5)  
18.- 2º Contra rojo (+16)  
19.- 2º quijote (+7)  
20.- 2º Contra (+12)

# TEATRO ARBOLÉ

## QUIJOTE

